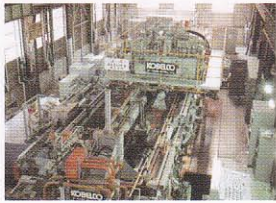


製 MAP|P2.C2 11

## 神鋼メタルプロダクツ(株)



当社は、耐食性に優れた銅合金を素材とした熱交換用の管、電炉メーカーが銅を連続铸造する際に用いるモールド(鑄型)、世界で唯一の熱間静水圧押出プレスで加工する高機能・高品質の複合材料等を製造しています。

- 住所: 門司区小森江2丁目2番1号 TEL:093-381-1331
- 見学可能日時: 水曜日～土曜日で調整。※4月、5月、9月、10月で1回/月
- 所要時間: 約60分 ●定員: 5～20名(高校生以上)
- 見学受付: 1～2ヶ月前から受付(要問合せ) ●HP: <http://www.shinkometal.co.jp>

製 MAP|P2.B2 12

## (株)ホリカワ



産業の命綱ワイヤーロープがどのように使用されているかのビデオ視聴と、1本1本を大切に製作している職人技の工場見学。ロープの結び方など。ものづくりの大切さ、おもしろさを感じてください。

- 住所: 戸畑区牧山海岸2番8号 TEL:093-882-2910
- 見学可能日時: 月～金 / 9:00～16:00
- 所要時間: 約60分 ●定員: 10～30名(小学校4年生以上)
- 見学受付: 1ヶ月前から受付 ●HP: <http://www.horikawa.com/index.html>

製 MAP|P2.D3 13

## 株式会社戸畑ターレット工務所



銅・真鍮(しんちゅう)・アルミなどの非鉄金属材料を住宅設備機器部品や電力機器部品、自動車部品に加工しています。鍛造加工や鑄造加工(アルミダイカスト)など、日頃目にすることがない金属加工をご覧ください。

- 住所: 小倉南区新曾根11-31 TEL:093-471-7403 FAX:093-471-7808
- 見学対象: 高校生以上(5～30名) ●見学可能日時: 月～金 9:30～16:30
- 所要時間: 60～90分 ●定員: 30名 ●見学受付: 3か月前～1か月前まで
- 駐車可能台数: バス1台 ●HP: <http://www.t-turret.co.jp/>

製 MAP|P1.B2 14

## 九州製紙(株)北九州工場



西日本地域で発生する様々な古紙を再生利用し、高品質のトイレットペーパーを生産する工場です。

見学受付: 北九州市観光・コンベンション課  
TEL: 093-551-8150

- 住所: 八幡東区前田洞岡2-1 TEL:093-663-7771
- 見学可能日時: 応相談 ●所要時間: 60～90分 ●定員: 40名(小5以上)
- 駐車可能台数: バス2～3台 ●見学受付: 2ヶ月前～2週間前まで
- HP: <http://www.kyushu-seishi.co.jp> ●新日鐵住金(株)八幡製鐵所構内に立地

製 MAP|P2.C2 15

## 日本資源流通(株) 北九州市プラスチック資源化センター



市民より排出されたプラスチック製容器包装の選別・圧縮・梱包作業を行っています。選別ラインではリサイクル出来ないものを人の手で取り除いています。工場では搬入から選別、梱包までの一連の流れを見学することが出来ます。また、分別方法の説明やアドバイスも行っております。

- 住所: 小倉北区西港町86-13 TEL:093-591-5346
- 見学可能日時: 月・火・木・金(祝日は除く) / 10:00～16:00 ●所要時間: 60分
- 定員: 1～45名(小学校低学年以上) ●見学受付: 予約要 ●HP: <http://www.j-shigen.com/>
- ※併設する古紙リサイクル工場も見学可能です。(Tel093-591-1070)

製 MAP|P1.B2 16

## シャボン玉石けん



人と環境にやさしい無添加石けんを作り続ける、老舗メーカー。熟練職人の手によって石けんが出来上がる工程を見学することができるので、環境教育に最適です。

- 住所: 若松区二島2-23-1 TEL:093-588-5489(工場見学専用電話)
- 見学可能日時: 月～金 / 9:30～10:40、10:30～11:40(午前2回)、13:30～14:40(午後1回)
- 定員: 150名(小5以上)

運 MAP|P2.D2 17

## オーシャントランス(株)



新門司⇄徳島⇄東京の航路を毎日運航している大型カーフェリーの船内を見学します。

- 住所: 門司区新門司北1-12 TEL:093-481-7711
- 見学可能日時: 土・日・祝日除く / 10:00～12:00(船の休航日を除きます)
- 所要時間: 60分 ●定員: 20～60名
- 見学受付: 1ヶ月前まで ●HP: <http://www.otf.jp/>

運 MAP|P2.D2 18

## 阪九フェリー(株)



昭和43年に国内最初の長距離フェリーを就航させた阪九フェリー。北九州(新門司港)～神戸(六甲アイランド)・大阪(泉大津港)間を結ぶ瀬戸内のバイパスとして親しまれています。

- 住所: 門司区新門司北1-1 TEL:093-481-6581
- 見学可能日時: 土・日・祝日除く / 11:00～13:00
- 所要時間: 60分 ●定員: 30～100名(小1以上)
- 見学受付: 6ヶ月～1ヶ月前 ●HP: <http://www.han9f.co.jp>

運 MAP|P2.D3 19

## (株)名門大洋フェリー



新門司港から大阪南港へ毎日2便運航しているフェリーは全長167m、総トン数9788トン。ふだん入ることのできない操舵室の見学など貴重な体験ができます。

- 住所: 門司区新門司1-6 TEL:093-481-1780
- 見学可能日時: 日・祝日除く / 11:00～13:00
- 所要時間: 60分 ●定員: 30～100名(小1以上)
- 見学受付: 1ヶ月前 ●HP: <http://www.cityline.co.jp/>

運 MAP|P2.C2 20

## 松山・小倉フェリー株式会社



北九州市と愛媛県松山市を結ぶ海上交通路です。物流や一般の交通手段として、一日一便運航しています。この航路の発着所である小倉港でのフェリーと周辺施設の見学です。

- 住所: 小倉北区浅野3-10-31 TEL:093-521-1419 FAX:093-531-4433
- 見学対象: フェリーと周辺設備
- 見学可能日時: 金・土・日・祝日を除く(臨時ダイヤ時も除く)
- 所要時間: 60分程度 ●定員: 40名程度 ●見学受付: 3か月前～1か月前
- HP: <http://www.matsuyama-kokuraferry.co.jp/>